



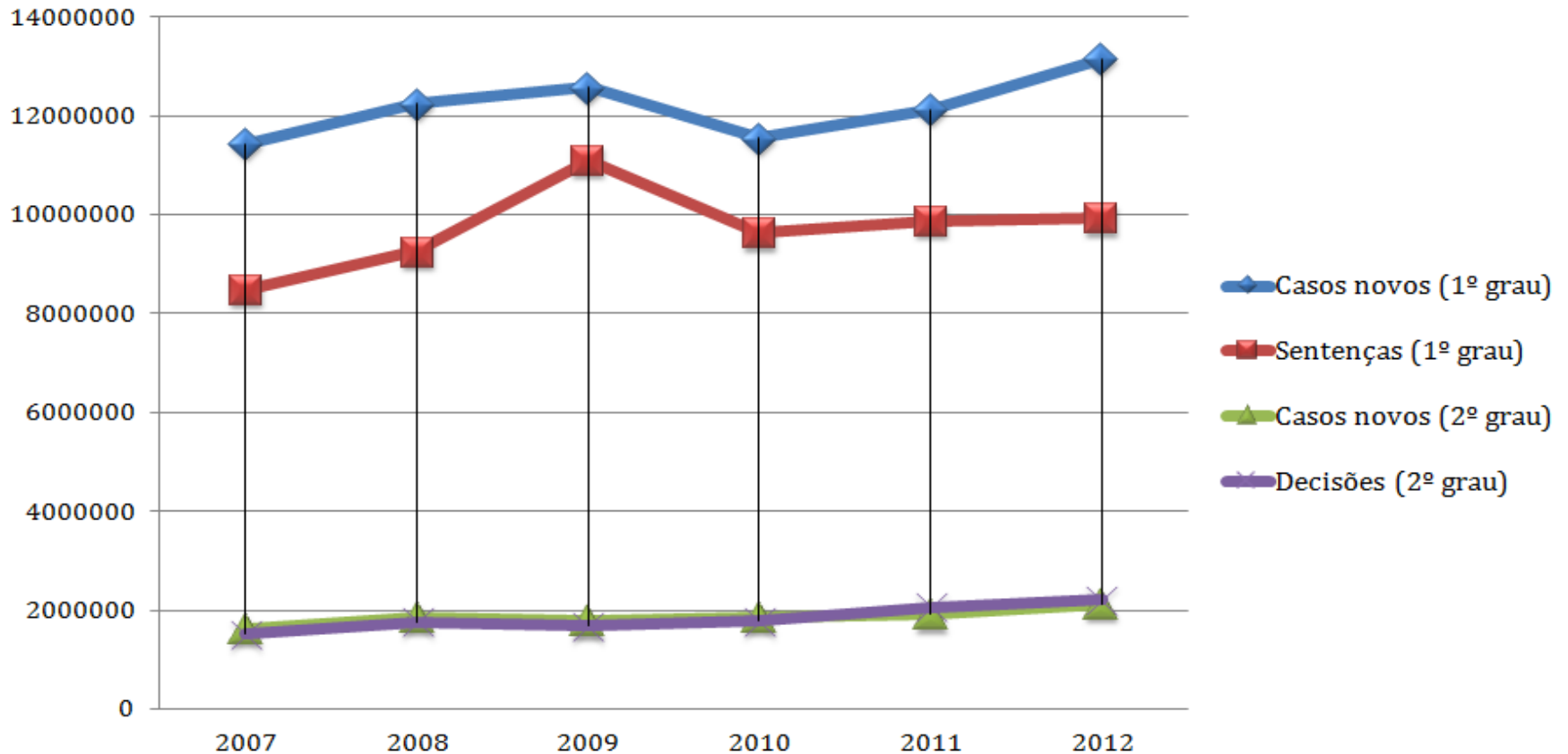
ESCOLA DE DIREITO DE SÃO PAULO - DIREITO GV

CONFIANÇA NA JUSTIÇA



DIREITOGV

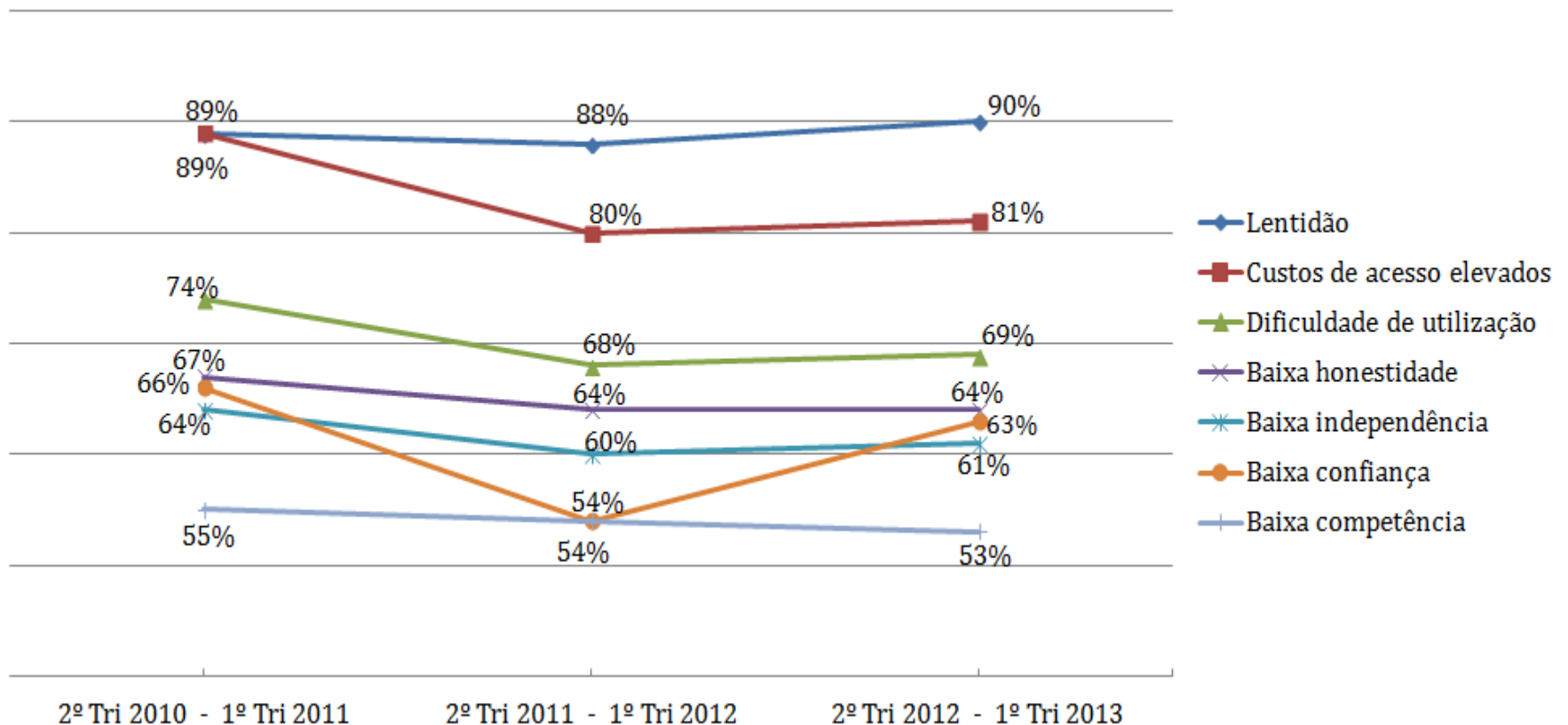
Diagnóstico da Justiça Brasileira



Fonte: Elaboração própria a partir de dados do relatório Justiça em Números (CNJ)

ICJBrasil

Evolução dos principais aspectos da Justiça brasileira (2010 – 2013)



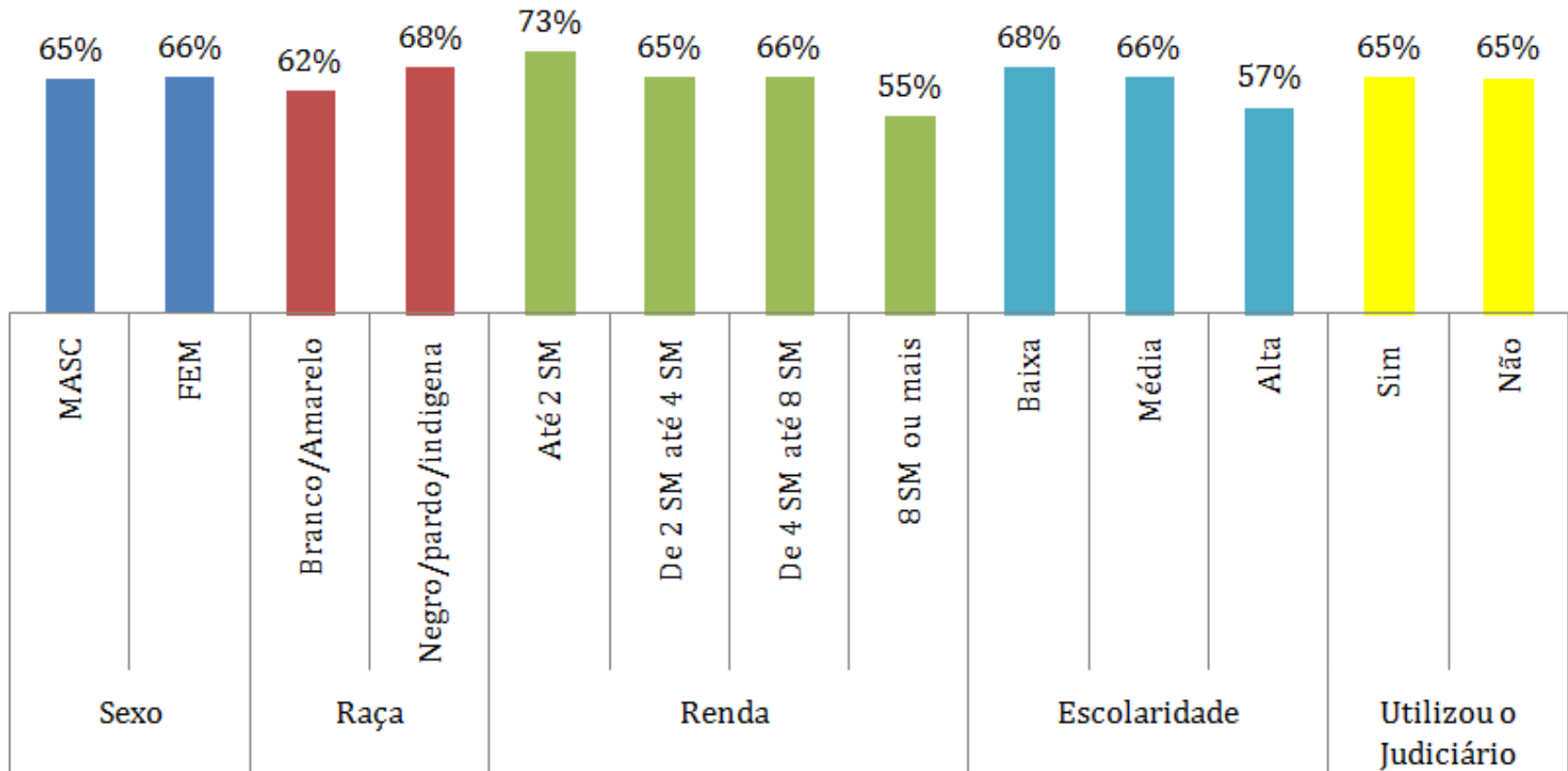
ICJBrasil

Diagnóstico: os entrevistados consideram que o Judiciário presta um serviço público *lento, caro e difícil de utilizar* (1º semestre de 2013).

- 90% dos entrevistados acham que o Judiciário resolve os conflitos de forma lenta ou muito lentamente
- 79% disseram que os custos para acessar o Judiciário são altos ou muito altos
- 72% dos entrevistados acreditam que o Judiciário é difícil ou muito difícil para utilizar.
- 66% dos entrevistados consideram o Judiciário nada ou pouco honesto
- 62% dos entrevistados acreditam que o judiciário é nada ou pouco independente
- 55% da população entrevistada classificam o Judiciário como nada ou pouco competente.

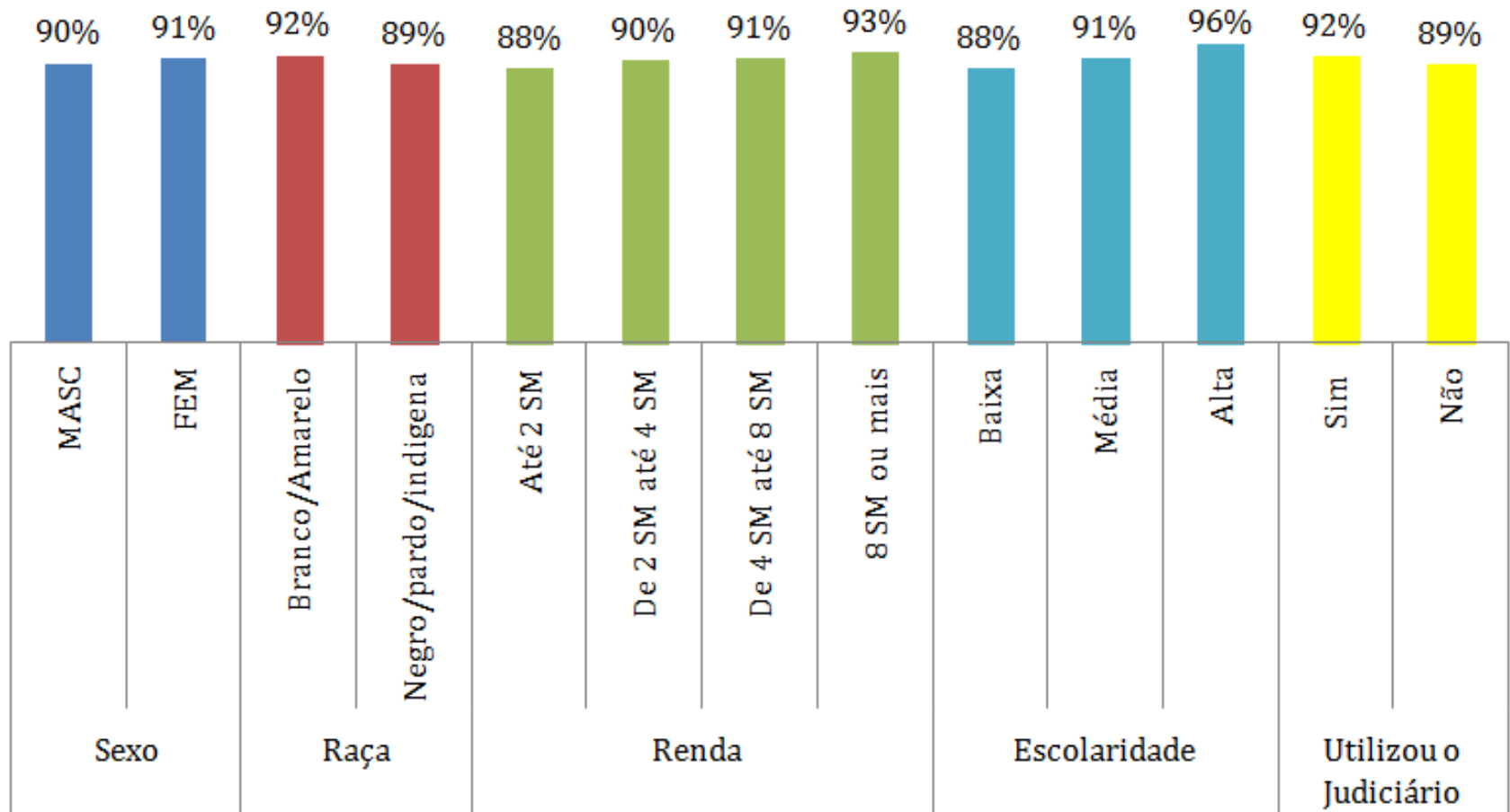
ICJBrasil

Perfil dos entrevistados que não confiam na Justiça (1º Semestre - 2013)



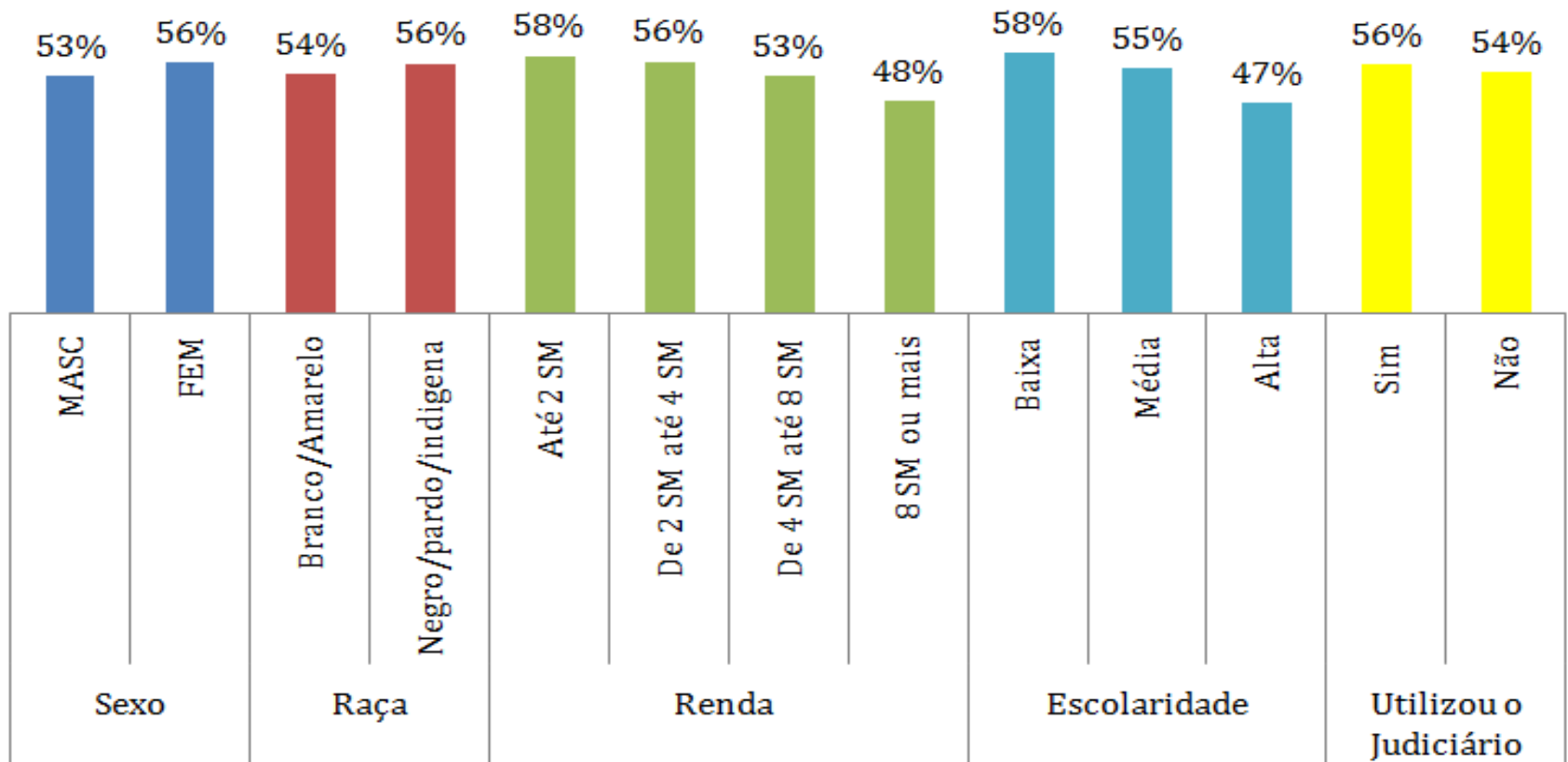
ICJBrasil

Perfil dos entrevistados que consideram a Justiça morosa(1º Semestre – 2013)



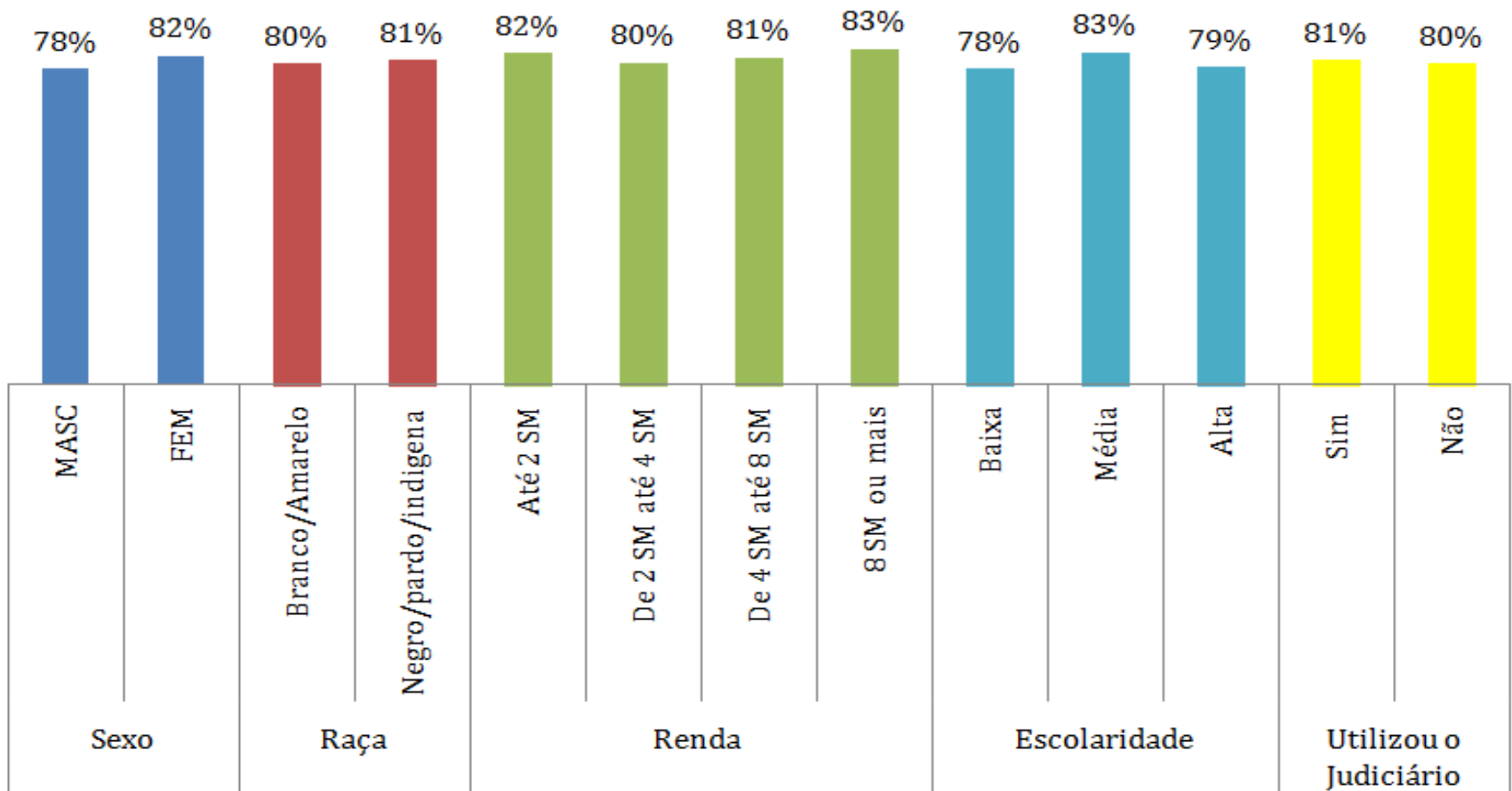
ICJBrasil

Perfil dos entrevistados que não consideram a Justiça competente (1º Semestre - 2013)



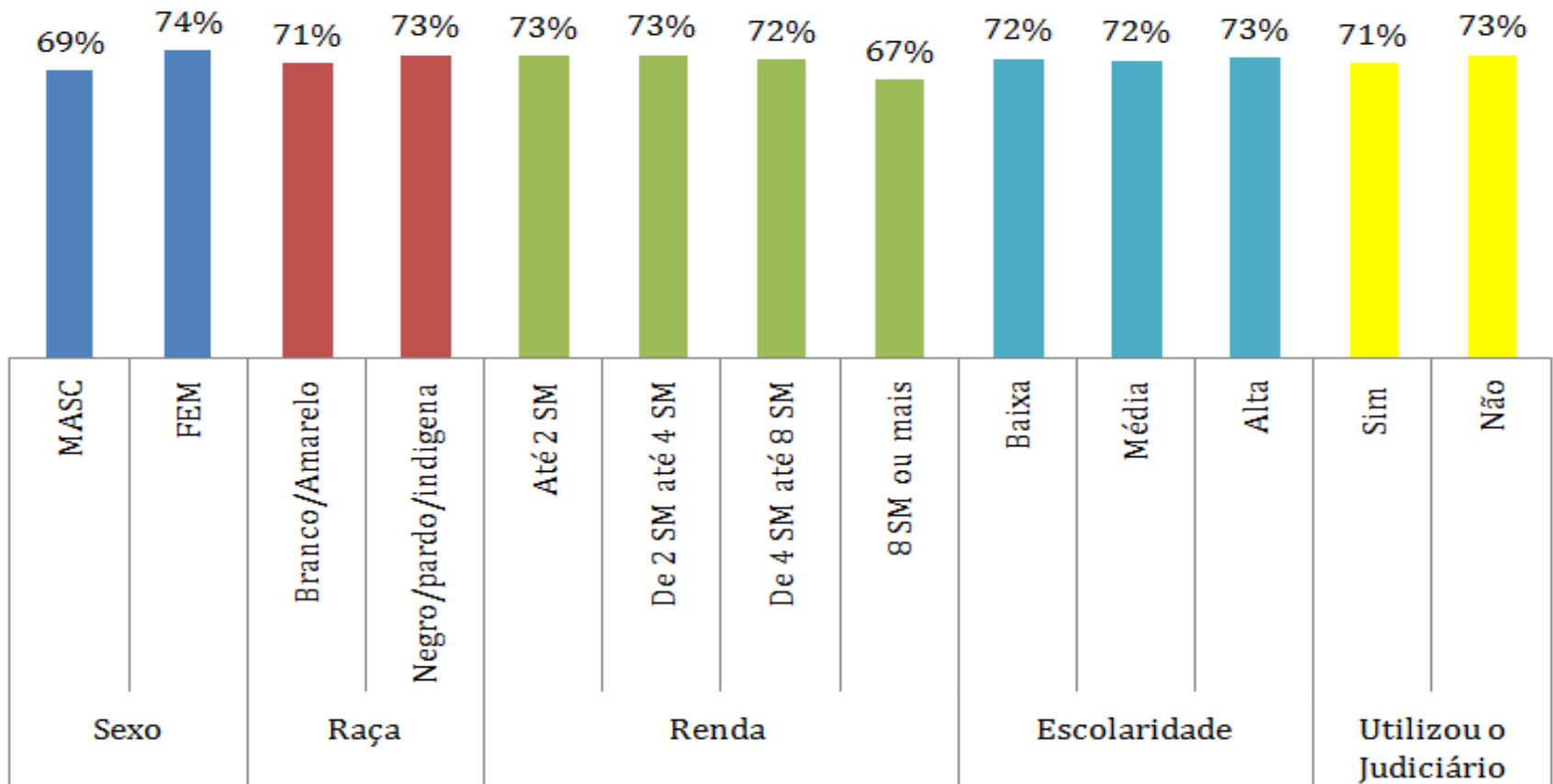
ICJBrasil

Perfil dos entrevistados que consideram que os custos para acessar a Justiça são elevados (1º Semestre – 2013)



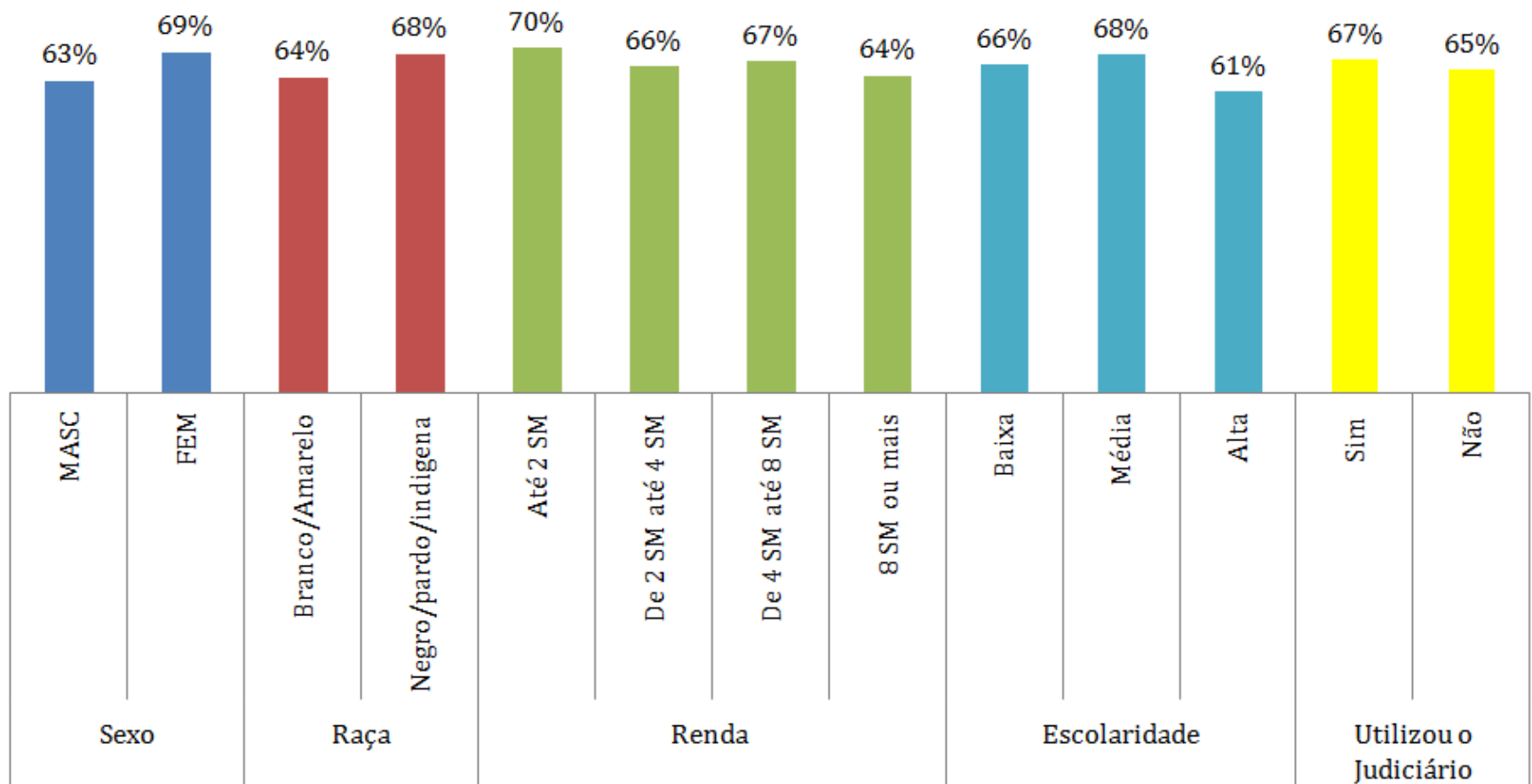
ICJBrasil

Perfil dos entrevistados que consideram a Justiça muito difícil de utilizar
(1º Semestre – 2013)



ICJBrasil

Perfil dos entrevistados que não consideram a Justiça honesta (1º Semestre – 2013)



ICJBrasil

Perfil dos entrevistados que não consideram a Justiça independente (1º Semestre – 2013)

